



GOBIERNO DE LA
PROVINCIA DE
**BUENOS
AIRES**

CASOS CONFIRMADOS Y TASA INCIDENCIA

	Casos	Incidencia (Cada 100.000 hab.)	Incidencia Últimos 15 días
AMBA	896.539	6.758	542
Interior PBA	276.333	6.464	473
CABA	309.900	10.076	909
PBA	1.173.172	6.688	659

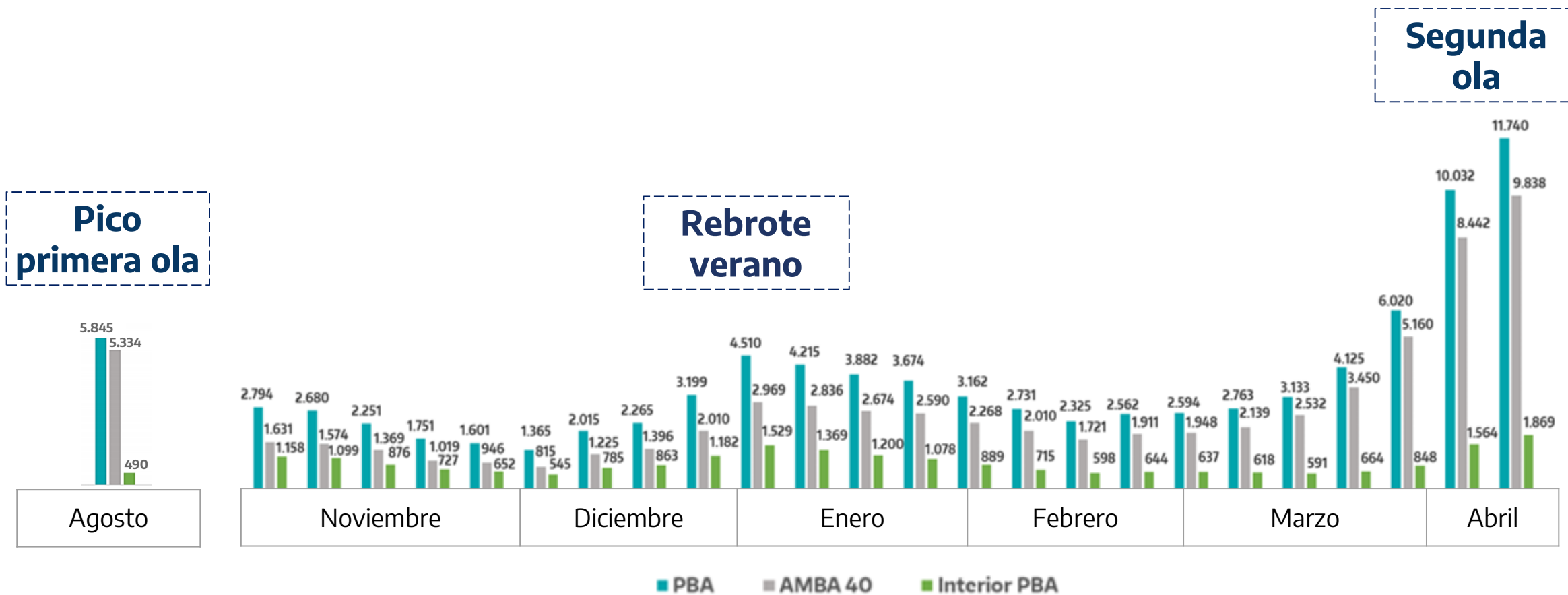
Recuperados
888.221

Fallecidos
30.278

Testeos
3.027.258

Fuente: Datos SNVS 2.0. Ministerio de Salud de la Provincia de Buenos Aires, Ministerio de Salud de la Nación, INDEC-DPE, UNGS. Fecha: 20/4/2021

CASOS COVID CONFIRMADOS PROMEDIO DIARIO POR SEMANA



Fuente: Ministerio de Salud de la Nación y Ministerio de Salud de la PBA. *Casos confirmados por fecha de carga (fecha en la que el caso es registrado en el SNVS como confirmado). Se muestran algunas semanas de cada mes

CASOS COVID CONFIRMADOS

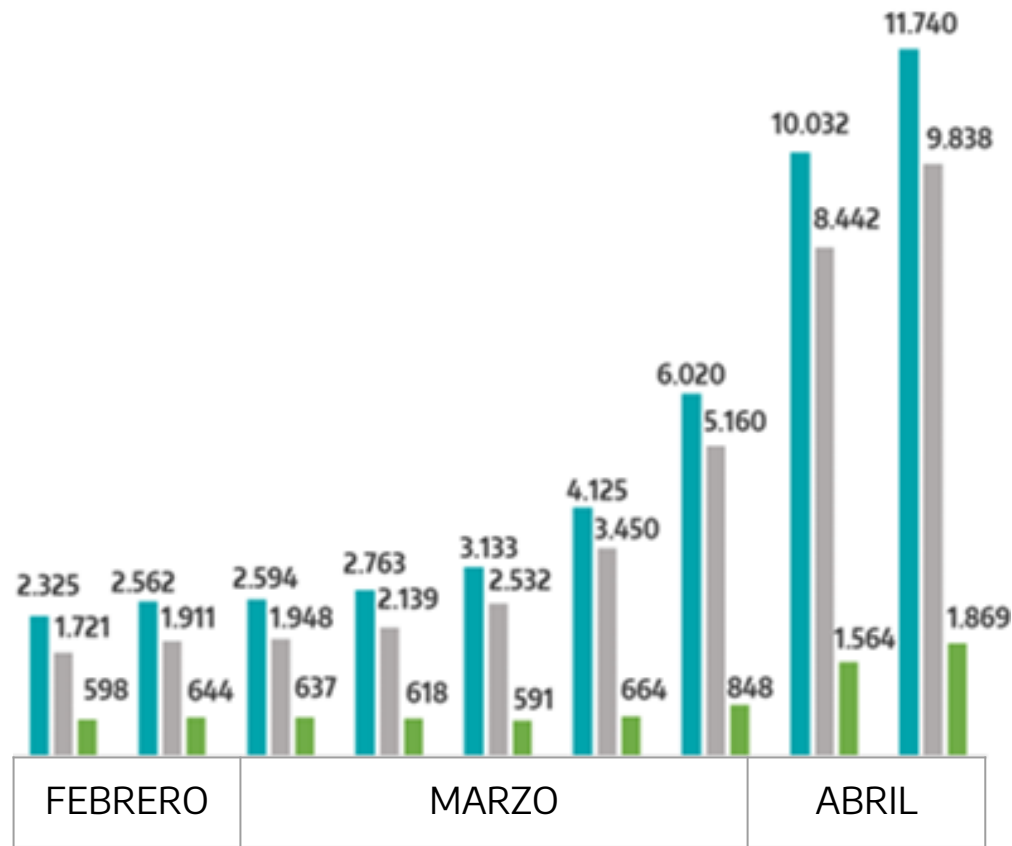
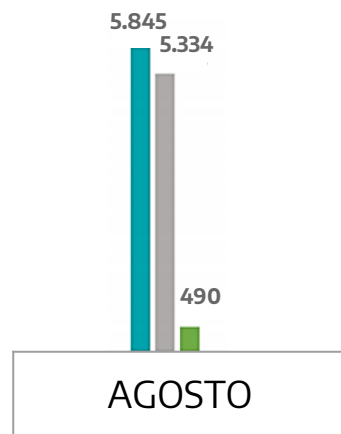
PROMEDIO DIARIO POR SEMANA

MINISTERIO DE SALUD



GOBIERNO DE LA PROVINCIA DE BUENOS AIRES

Pico primera ola



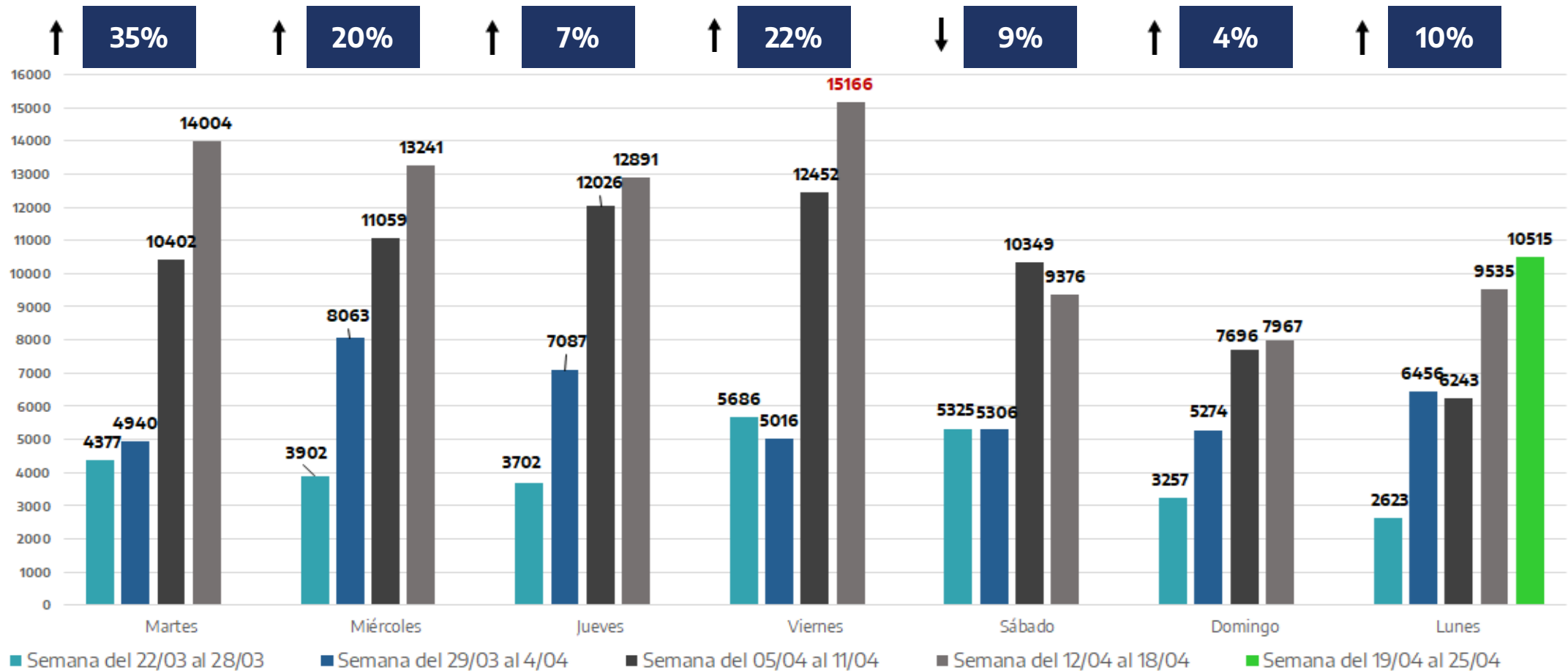
Incremento últimas 4 semanas

184%

■ PBA ■ AMBA 40 ■ Interior PBA

Fuente: Ministerio de Salud de la Nación y Ministerio de Salud de la PBA. *Casos confirmados por fecha de carga (fecha en la que el caso es registrado en el SNVS como confirmado).

CASOS COVID CONFIRMADOS PBA ÚLTIMAS 5 SEMANAS



Fuente. Datos SNVS 2.0

MINISTERIO DE
SALUD

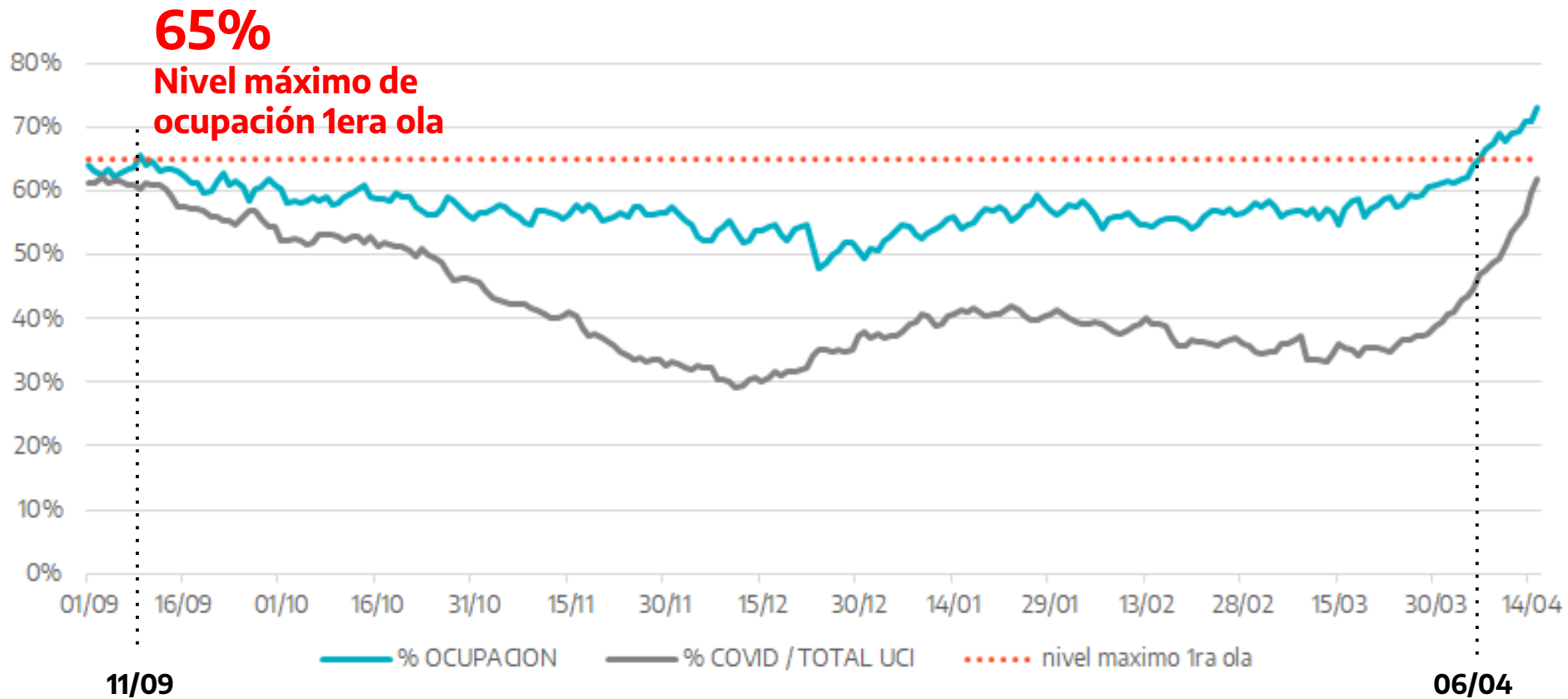


GOBIERNO DE LA
PROVINCIA DE
**BUENOS
AIRES**

EVOLUCIÓN PROMEDIO DE CASOS POR SEMANA SEGÚN GRUPOS DE EDAD

EDAD	INCREMENTO SEMANAL (FEBRERO - ABRIL)
MENORES DE 18 AÑOS	53%
18 A 39 AÑOS	56%
40 A 59 AÑOS	52%
60 A 69 AÑOS	44%
70 A 79 AÑOS	27%
80 AÑOS O MÁS	26%

OCUPACIÓN UCI AMBA ADULTOS



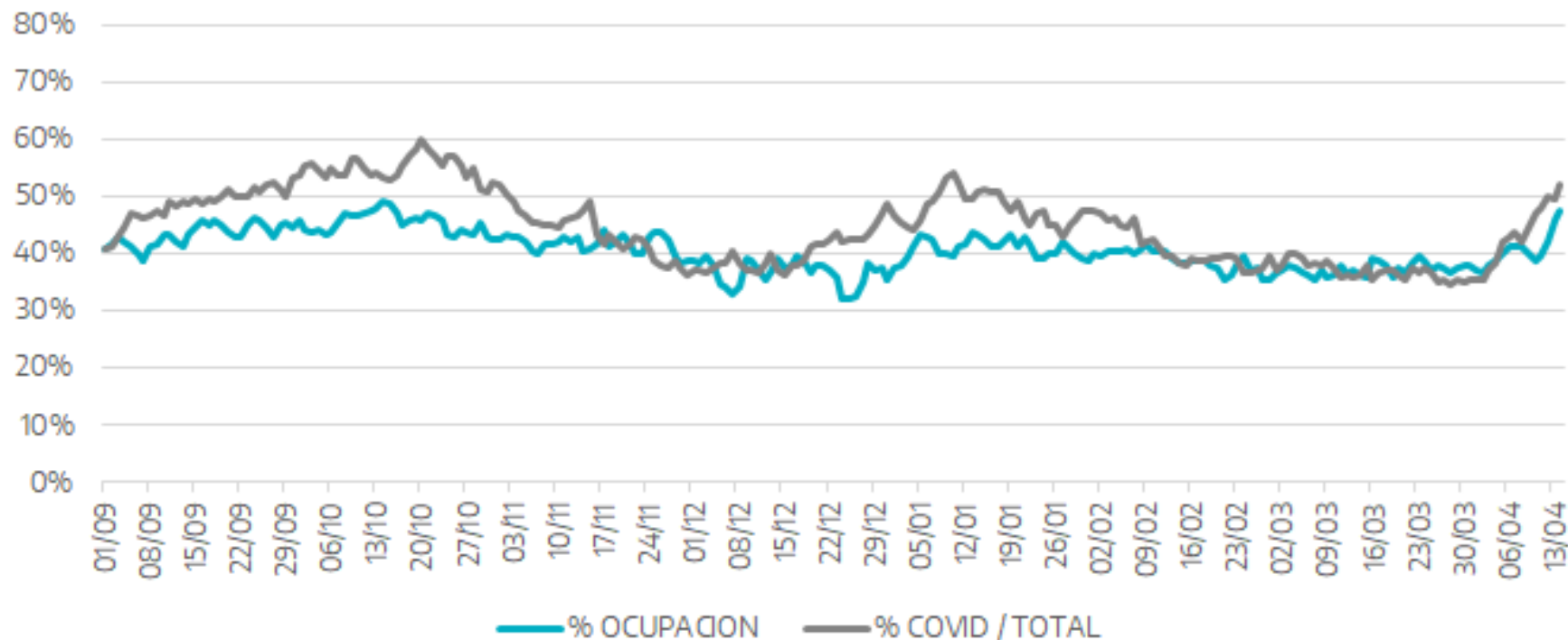
3.008
CAMAS

73,7 %
OCUPACIÓN

1.435
COVID
Conf. + Sosp.

Fuente: Informe diario Sistema Gestión de Camas PBA . Fecha: 20/4/2021

OCUPACIÓN UCI INTERIOR ADULTOS



**1.313
CAMAS**

**50,9 %
OCUPACIÓN**

**394
COVID
Conf. + Sosp.**

Fuente: Informe diario Sistema Gestión de Camas PBA . Fecha: 20/4/2021



| FASE 2 MUNICIPIOS DEL AMBA HASTA EL 30/4



Restricción de la circulación nocturna de 20 a 6 h



Cierre de comercios no esenciales a las 19 h



Locales gastronómicos: A partir de las 19 h solo envío a domicilio y retiro en el local



Locales gastronómicos: Hasta las 19 h únicamente atenderán clientes al aire libre



Suspensión de actividades recreativas, sociales, culturales y religiosas en espacios cerrados

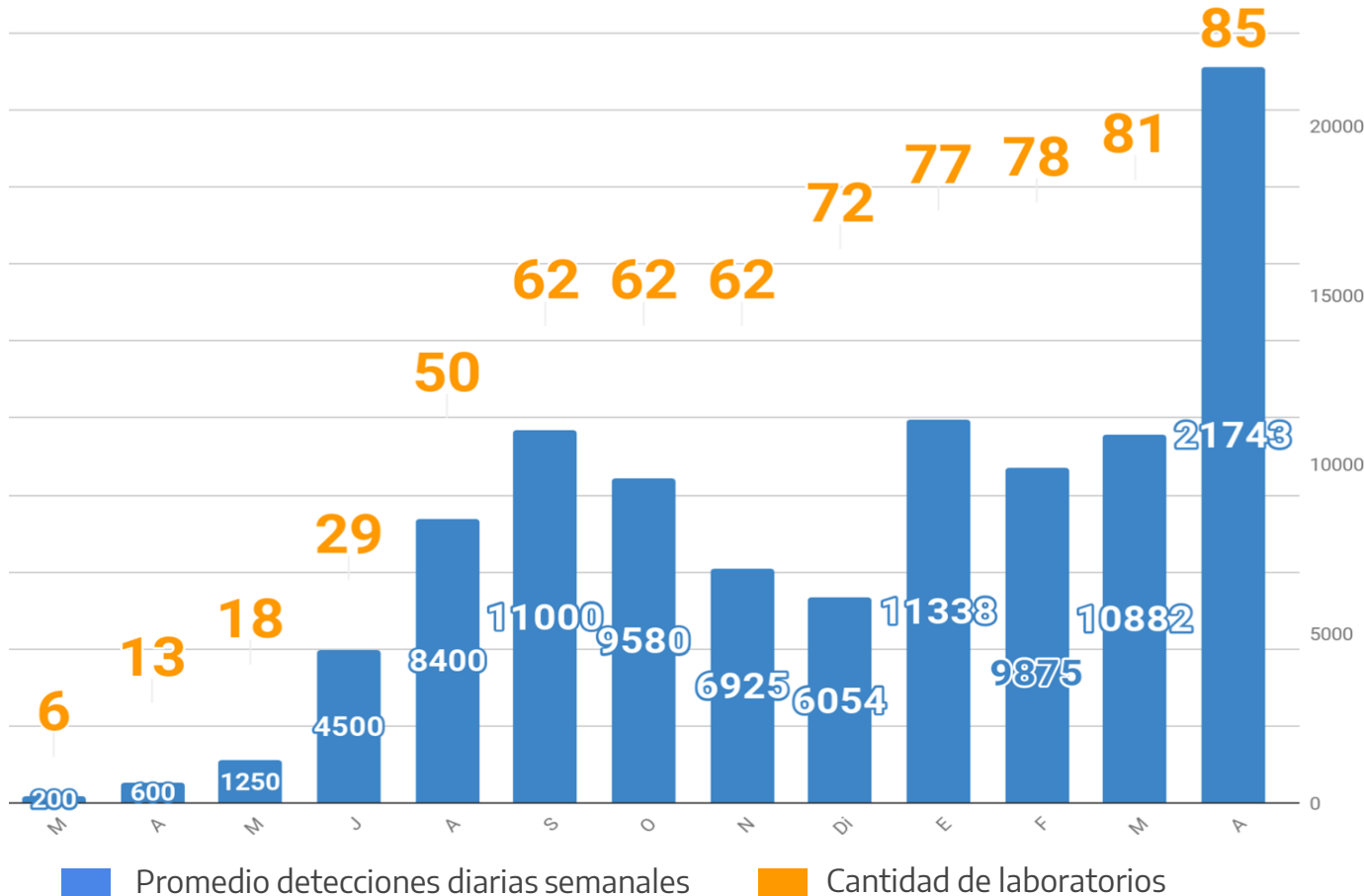


Actividades recreativas y deportivas al aire libre hasta 10 personas



Clases para todos los niveles educativos únicamente virtuales.

RED DE LABORATORIOS Y DIAGNÓSTICO



Fecha: 19/4/2021

3.027.258

TESTEOS REALIZADOS

+6

LABORATORIOS a inaugurar

30.649

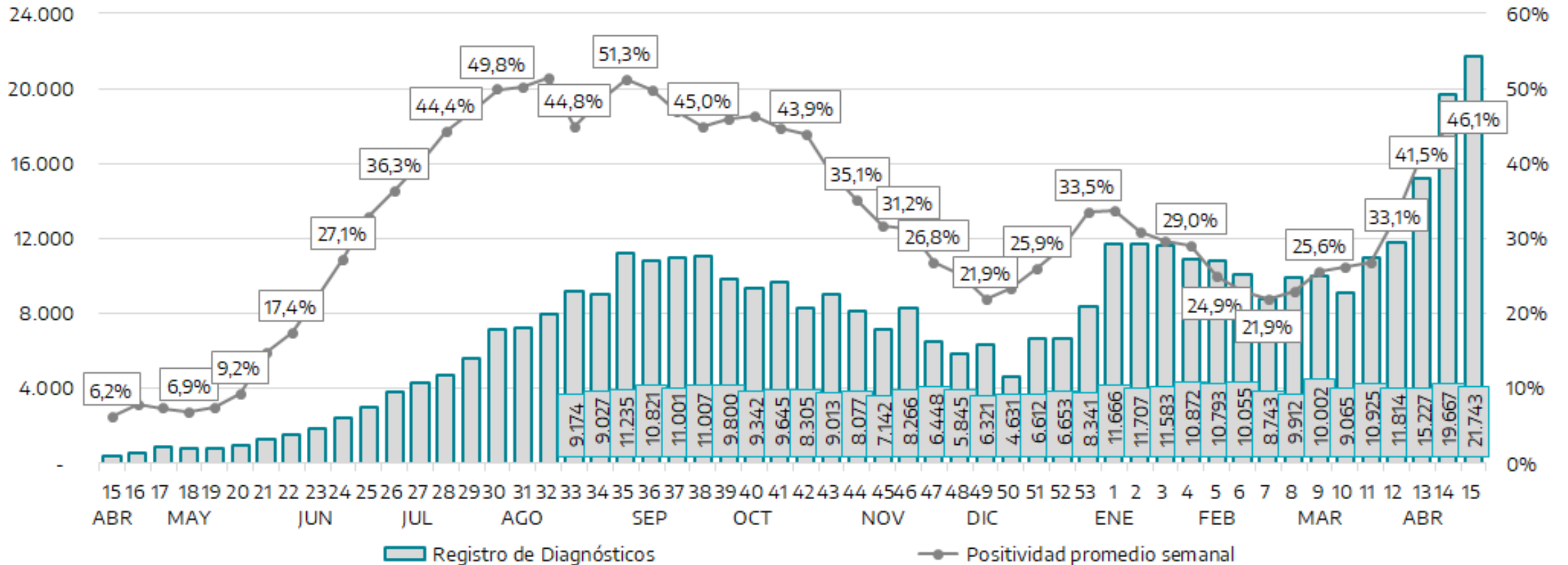
TESTEO MÁXIMO DIARIO (16/4)

21.743

TESTEOS POR DÍA*

*PROMEDIO ENTRE 11/4 Y 17/4

DIAGNÓSTICOS Y POSITIVIDAD AMBA (MAYO 2020- ABRIL 2021)



Fuente: SISA, base del 16/04/2021.

BUENOS AIRES VACUNATE

Plan provincial público, gratuito y optativo contra COVID-19

MINISTERIO DE
SALUD



GOBIERNO DE LA PROVINCIA DE
BUENOS AIRES

VACUNACIÓN EN PBA



Fecha: 20/4/2021

VACUNACIÓN EN PBA

Personas
vacunadas

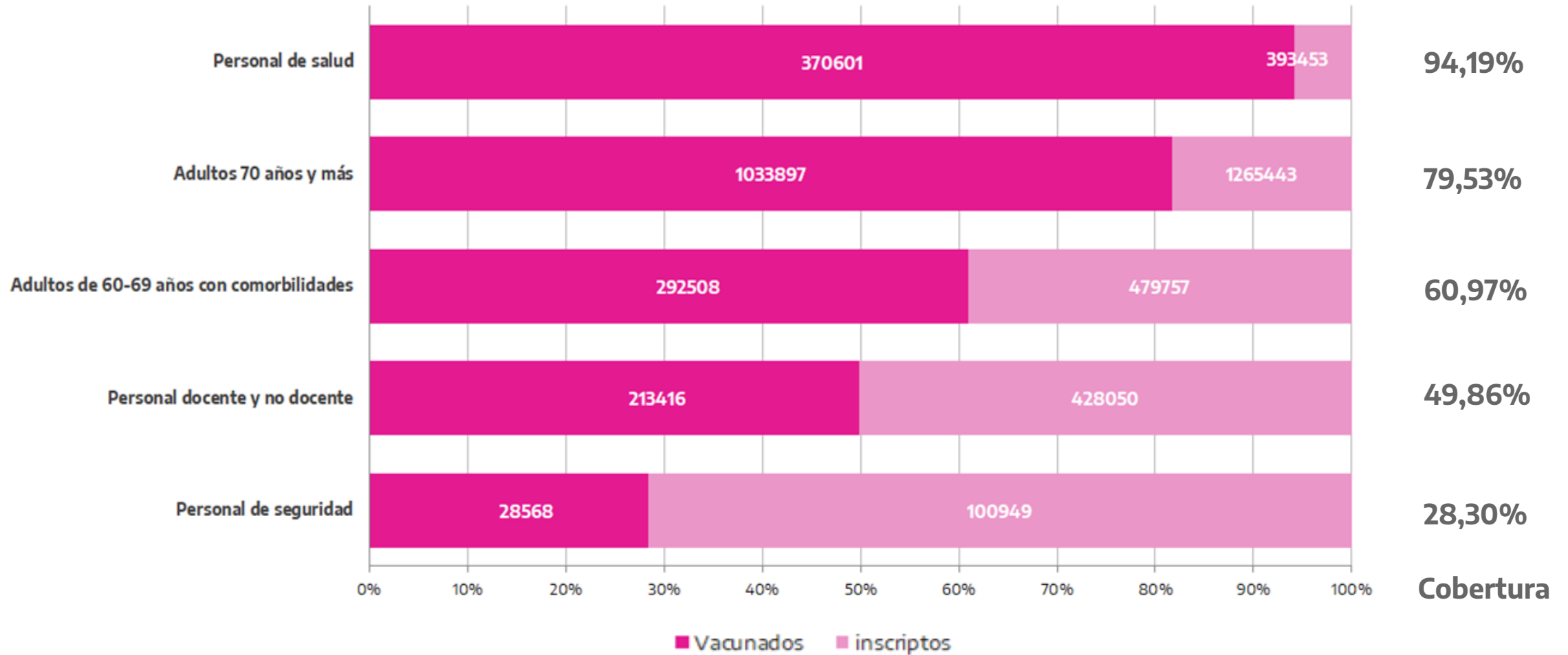
2.255.913

Casos Covid-19

1.173.172

Fecha: 20/4/2021

VACUNACIÓN 1º DOSIS EN PBA



Fecha: 19/4/2021, 19:30h.



GOBIERNO DE LA
PROVINCIA DE
**BUENOS
AIRES**