

**1° informe relevamiento de Precios Máximos**  
**Defensoría del Pueblo de la Provincia de Buenos Aires**  
**-Octubre 2021-**

**Índice**

a.- Resumen ejecutivo .....	2
b.- Geolocalización de las denuncias.....	4
c.- Localidades y cantidad de comercios relevados .....	4
d.- Cumplimiento general .....	6
d.1.- Cumplimiento de establecimientos, según proporción de precios correctos .....	6
d.2.- Cumplimiento de establecimientos, según proporción de stock .....	6
e.- Análisis por artículo.....	8
e.1.- Top 10 productos mayor cumplimiento de precios.....	8
e.2.- Top 10 productos mayor cumplimiento de stock.....	8
e.3.- Top 10 productos mayor incumplimiento de precio .....	9
e.4.- Top 10 productos mayor incumplimiento de stock .....	9
f.- Semáforo de estado de cumplimiento de la Resolución 1.050/21.....	10
g.- Anexo metodológico .....	14
g.1.- Metodología.....	14
g.2.- Listado de productos relevados por la Defensoría del Pueblo de la Provincia de Buenos Aires.....	14



## a.- Resumen ejecutivo

El presente informe incluye los datos consolidados del relevamiento efectuado por la Defensoría del Pueblo de la Provincia de Buenos Aires entre el 22 y el 25 de octubre de 2021.

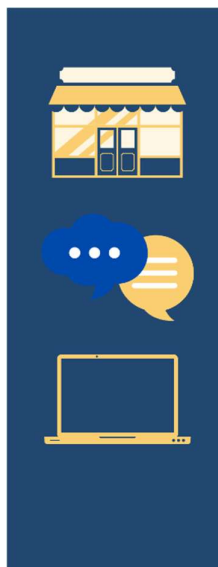
Asimismo, se consigna los reclamos y/o requerimientos que ingresaron por el centro de contacto<sup>1</sup>, durante el mismo período (22 a 25 de octubre de 2021).

2

### Conclusiones/Datos:

- Se relevaron 204 comercios: hipermercados, supermercados de barrio y supermercados chinos;
- El relevamiento se realizó en 43 localidades: La Plata, conurbano y distritos del interior de la Provincia;
- El relevamiento se realizó sobre 90 productos (seleccionados del listado de 1.432 – Res. 1.050/21);
- El 70% de los comercios relevados cumple con los precios en un rango entre el 67% y el 100%;
- El 33% de los comercios relevados cumple con la existencia de stock de productos en un rango entre el 67% a 100%;
- El mayor nivel de incumplimiento se constató en la variable stock;
- Los productos con mayor cumplimiento de precios son alimentos: harina de trigo; pan rallado; barra de cereales; manteca; queso rallado; bastones de merluza; entre otros;
- Los productos con mayor cumplimiento de la variable stock son: jugo en polvo de naranja, bizcochuelo de chocolate; leche ultra descremada; café instantáneo; sal fina; fideos; entre otros;
- Los Municipios en los que se constataron mejores estándares de cumplimiento (precio y stock) son: Arrecifes; Azul; Ituzaingó; Junín; Lomas de Zamora; Mar del Plata; Mercedes; Morón; Navarro; Necochea; Roque Pérez; Tres de Febrero;
- Se realizaron 890 asesoramientos por las diversas vías de contacto;
- Ingresaron 14 denuncias.

<sup>1</sup> El centro de contacto recibe reclamos y/o denuncias las 24 horas, los 365 días del año por los siguientes canales: [www.defensorba.org.ar](http://www.defensorba.org.ar); [contacto@defensorba.org.ar](mailto:contacto@defensorba.org.ar); 0800-222-5262; Twitter (@defensoriaPBA); Instagram (@defensoriapba); Facebook; WhatsApp (+549-221-673-0823 / +549-221-358-1323 / +549-11-2262-6532); y los tótems multimedia de contacto ubicados en las estaciones de tren de Once, Retiro, La Plata, y Morón.

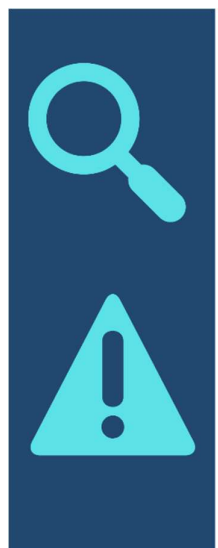


**204**  
Comercios relevados

**890**  
Asesoramientos

**14**  
Trámites (denuncias) iniciadas

Provincia de Buenos Aires  
Defensoría 



**154863/21**

**La Plata: la reclamante expresa que no ha visto, en los listados, productos libres de TACC.**

**154799/21**

**Tandil: la reclamante manifiesta que acudió a realizar las comparas con la lista. No encontró los precios. El comerciante expresó no estar obligado a cumplir.**

Provincia de Buenos Aires  
Defensoría 



## b.- Geolocalización de las denuncias

4



Mapa y detalle de las denuncias: <https://bit.ly/314Z1YD>

## c.- Localidades y cantidad de comercios relevados



### Resumen

Cantidad de comercios relevados	204
Cantidad de municipios relevados	43

Municipio del comercio relevado	Frecuencia
Bahía Blanca	20
Chacabuco	14
Mar del Plata	13
La Plata	13
Junín	9
Lomas de Zamora	8
Balcarce	7
Maipú	7
Dolores	6
Ituzaingo	6
Mercedes	6
Olavarría	6
Arrecifes	5
Cañuelas	5
Mar Chiquita	5
Necochea	5
Tres de Febrero	5
Azul	4
Chivilcoy	4
Florencio Varela	4
Lincoln	4
Pergamino	4
Quilmes	4
Bolívar	3
Merlo	3
Miramar	3
Roque Perez	3
Saladillo	3
San Pedro	3
Zárate	3
Almirante Brown	2
Berazategui	2
Malvinas Argentinas	2
Pigüé	2
San Nicolás	2
Tandil	2
Bragado	1
Coronel Suárez	1
Luján	1
Morón	1
Navarro	1
San Isidro	1
Monte hermoso	1
<b>Total</b>	<b>204</b>



#### d.- Cumplimiento general

##### d.1.- Cumplimiento de establecimientos, según proporción de precios correctos

**Cantidad de establecimientos, según proporción de precios correctos**

%	Frecuencia	Porcentaje
0% a 33%	21	10,3
34% a 66%	40	19,6
67% a 100%	143	70,1
Total	204	100

**Cantidad de establecimientos, según proporción de precios correctos**



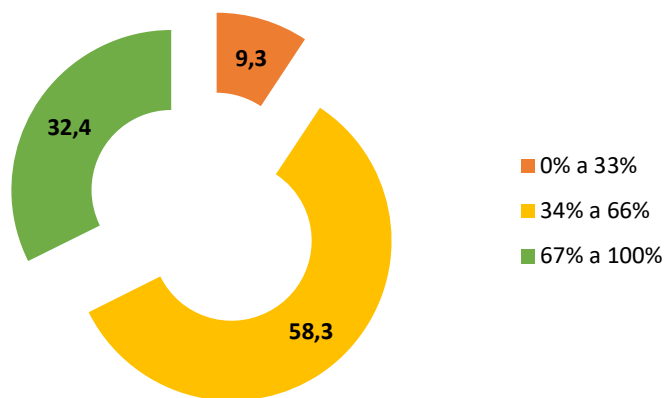
##### d.2.- Cumplimiento de establecimientos, según proporción de stock



**Cantidad de establecimientos, según proporción productos en stock**

%	Frecuencia	Porcentaje
0% a 33%	19	9,3
34% a 66%	119	58,3
67% a 100%	66	32,4
Total	204	100

**Cantidad de establecimientos, según proporción productos en stock**





e.- Análisis por artículo

e.1.- Top 10 productos mayor cumplimiento de precios

8

Producto	% precio correcto
Harina De Trigo 4/0 Morixe 1kg - \$70.55	87,7
Pan Rallado Lucchetti 500 gr - \$81.4	86,3
Barra de Cereales Tradicional Cereal Mix 6 Un 138 gr - \$234.65	84,8
Ravioles de Relleno de Espinaca y Mozzarella Matarazzo 500 gr - \$145.08	84,3
Rollo De Cocina 60 Paños Elite 3un - \$135.1	84,3
Manteca Ilolay 200gr - \$145.35	83,8
Tapas de empanadas Criolla Favorita 12un - \$88	83,3
Queso Rallado La Paulina 150gr - \$214.35	83,3
Bastones de Merluza Rebozados Granja del Sol 300 gr - \$301.05	82,8
Bocaditos Rebozados de Pollo Granja del Sol 400 Gr - \$311.2	82,8

e.2.- Top 10 productos mayor cumplimiento de stock

Producto	% stock correcto
Jugo en Polvo Naranja Tang 18 Gr - \$26.1	87,7
Polvo Bizcochuelo Chocolate Exquisita 540 gr - \$175.46	87,3
Leche Ultra Descremada 1% La Serenisima 1 Lt - \$81.22	86,3
Café Instantáneo Selección Arlistan 170 Gr - \$363.48	84,8
Sal Fina en Paquete Celusal 500 Gr - \$53.54	84,8
Polvo Bizcochuelo Vainilla Exquisita 540 gr - \$151.92	84,3
Fideos Spaghetti Lucchetti 500 gr - \$62.79	83,8
Fideos Tallarin Lucchetti 500 gr - \$62.36	83,3
Jugo en Polvo Naranja Clight 20 Un 9.5 Gr - \$27.9	82,8
Jugo de Limón Minerva 500 MI - \$173.91	82,4





### e.3.- Top 10 productos mayor incumplimiento de precio

Producto	% precio incorrecto
Cacao en Polvo Instantáneo Nesquik 800 Gr - \$340.74	54,9
Polvo Bizcochuelo Chocolate Exquisita 540 gr - \$175.46	43,6
Galletitas Sabor Chocolate Chocolinas 250 Gr - \$95.61	43,1
Leche Ultra Descremada 1% La Serenisima 1 Lt - \$81.22	40,7
Jugo en Polvo Naranja Tang 18 Gr - \$26.1	40,7
Galletitas Clásicas Cerealitas 200 Gr - \$81.64	37,7
Polvo Bizcochuelo Vainilla Exquisita 540 gr - \$151.92	37,7
Toallitas Femeninas Siempre Libre Ultrafinas 8 Un - \$98.46	37,3
Puré de Tomate Tetrabrik Arcor 520 gr - \$58.52	36,8
Jugo en Polvo Naranja Clight 20 Un 9.5 Gr - \$27.9	36,3

### e.4.- Top 10 productos mayor incumplimiento de stock

Producto	% Sin stock
Aceite Girasol Cocinero 3lt - \$456.8	77,9
Leche en Polvo Instantánea Soluble Modificada Softpack Svelty 400 Gr - \$277.48	73,5
Aceite Girasol Ideal Girasol 900ml - \$132.25	73,0
Ravioles de Relleno de Espinaca y Mozzarella Matarazzo 500 gr - \$145.08	71,6
Tapas De Empanadas Hojaldre Favorita 12un - \$80.7	69,1
Tapas de empanadas Criolla Favorita 12un - \$88	68,1
Aceite Girasol Ideal Girasol 1,5lt - \$211.2	67,6
Bastones de Merluza Rebozados Granja del Sol 300 gr - \$301.05	67,2
Supremas de Pollo con Jamón y Queso Granja Del Sol 400 gr - \$429.6	66,2
Leche en Polvo Nutrición Balanceada La Lechera 400 Gr - \$244.28	64,2



f.- Semáforo de estado de cumplimiento de la Resolución 1.050/21

<b>Verde</b>	<b>Cumplimiento en el precio/stock entre el 67% y 100% de los productos</b>
<b>Amarillo</b>	<b>Cumplimiento en el precio/stock entre el 34% y 66% de los productos</b>
<b>Rojo</b>	<b>Cumplimiento en el precio/stock entre el 0% y 33% de los productos</b>

Municipio	Establecimiento	Precio	Stock
Almirante Brown	DISCO ADROGUÉ	67% a 100%	34% a 66%
	SUPERMERCADO DIA	67% a 100%	34% a 66%
Arrecifes	DESPENSA LA ESQUINA DE LAS FLORES	67% a 100%	34% a 66%
	FRANQUICIA DIA%	67% a 100%	34% a 66%
	LA ANONIMA	67% a 100%	67% a 100%
	LA ESQUINA	67% a 100%	67% a 100%
	MARCOS 1	67% a 100%	34% a 66%
Azul	COOPERATIVA OBRERA	67% a 100%	67% a 100%
	GOLOPOLIS	67% a 100%	67% a 100%
	LA ANÓNIMA	67% a 100%	67% a 100%
	SUPERMERCADO ORIENTAL	67% a 100%	67% a 100%
Bahía Blanca	ALPAZUL AUTOSERVICIO	34% a 66%	34% a 66%
	AUTOSERVICIO EL ABASTO	0% a 33%	0% a 33%
	AUTOSERVICIO MACCARI	0% a 33%	0% a 33%
	AV COLON 630	0% a 33%	0% a 33%
	CARREFOUR	67% a 100%	67% a 100%
	COOPERATIVA OBRERA	67% a 100%	67% a 100%
	COOPERATIVA OBRERA - CABILDO	34% a 66%	34% a 66%
	COOPERATIVA OBRERA LTDA.	67% a 100%	67% a 100%
	COOPERATIVA OBRERA SUCURSAL 18	67% a 100%	34% a 66%
	COOPERATIVA OBRERA, SUCURSAL CENTRO	67% a 100%	67% a 100%
	HIPER COOPERATIVA OBRERA	67% a 100%	67% a 100%
	LA BANDERITA	34% a 66%	34% a 66%
	LA BANDERITA	67% a 100%	67% a 100%
	LA ILUSIÓN	0% a 33%	34% a 66%
	SUPERMERCADO HONG KONG	67% a 100%	67% a 100%
	SUPERMERCADO PROSPERO	0% a 33%	34% a 66%
	SUPERMERCADO SALIQUELLO	34% a 66%	34% a 66%
WALMART	67% a 100%	67% a 100%	
Balcarce	A VER SI AHORRA	67% a 100%	0% a 33%
	AUTOSERVICIO DE LA SIERRA	34% a 66%	34% a 66%
	CARREFOUR	34% a 66%	34% a 66%
	LA AVENIDA	34% a 66%	34% a 66%
	SUPERAHORRO17	67% a 100%	34% a 66%
	SUPERMERCADO ALIANZA 2	34% a 66%	34% a 66%
SUPERMERCADO TOLEDO	0% a 33%	34% a 66%	
Berazategui	DIA%	67% a 100%	34% a 66%
Bolívar	ACTUAL SUPERMERCADOS	67% a 100%	34% a 66%
	COOPERATIVA OBRERA	34% a 66%	34% a 66%
Bragado	SUPERMERCADO BOER.	34% a 66%	34% a 66%
	SUPERMERCADO "LA ANONIMA"	67% a 100%	67% a 100%



Municipio	Establecimiento	Precio	Stock
Cañuelas	SUPERMERCADO DIA % CALLE AV. LIBERTAD 1256	67% a 100%	34% a 66%
	SUPERMERCADO DIA % CALLE RIVADAVIA 800	67% a 100%	34% a 66%
	SUPERMERCADO DUMBO	67% a 100%	34% a 66%
	SUPERMERCADO MONOLITO- DE ORIGEN CHINO	67% a 100%	34% a 66%
	SUPERMERCADO VEA	34% a 66%	34% a 66%
Chacabuco	AUTOSERVICIOS ARCO IRIS	67% a 100%	0% a 33%
	DÍA %	67% a 100%	34% a 66%
	DISTRIBUIDORA MITRE	67% a 100%	0% a 33%
	LA ANONIMA	67% a 100%	0% a 33%
	LA ANÓNIMA S.A.	67% a 100%	0% a 33%
	LA ANONIMA S.A.	67% a 100%	0% a 33%
	ORIENTE	67% a 100%	34% a 66%
	SAN ISIDRO	67% a 100%	34% a 66%
	SANTA ANQ	67% a 100%	34% a 66%
	SUPER 3	34% a 66%	34% a 66%
Chivilcoy	SUPERMERCADO DÍA %	67% a 100%	34% a 66%
	WAN JAI FU	34% a 66%	34% a 66%
	AUTOSERVICIO LUJUSAN	34% a 66%	34% a 66%
	DIA	67% a 100%	34% a 66%
Coronel Suárez	LA ANONIMA	67% a 100%	34% a 66%
	VEA	67% a 100%	34% a 66%
	COOPERATIVA OBRERA	67% a 100%	34% a 66%
Dolores	DÍA %	67% a 100%	34% a 66%
	LAS RAQUELES	0% a 33%	67% a 100%
	SUPER ETERNO	0% a 33%	67% a 100%
	SÚPER GLORIA	0% a 33%	67% a 100%
	SÚPER LOS GALLEGOS	0% a 33%	67% a 100%
Florencio Varela	SUPER REAL	0% a 33%	67% a 100%
	CARREFOUR	67% a 100%	34% a 66%
	SUPERMERCADO DIA	67% a 100%	34% a 66%
	SUPERMERCADO RIN	67% a 100%	0% a 33%
Ituzaingó	TANG	34% a 66%	34% a 66%
	ABASTECEDOR	67% a 100%	34% a 66%
	CARREFOUR	67% a 100%	34% a 66%
	COTO	67% a 100%	34% a 66%
	SUPERMERCADO ALMAGRO	67% a 100%	67% a 100%
Junín	SUPERMERCADO DÍA	67% a 100%	34% a 66%
	SUPERMERCADO DIA	67% a 100%	34% a 66%
	AUTOSERVICIO TUCUMAN	67% a 100%	67% a 100%
	CHANGOMAS	67% a 100%	67% a 100%
	JULIO CAMPOS	67% a 100%	67% a 100%
	LA ANONIMA	67% a 100%	67% a 100%
	LA ANÓNIMA SUCURSAL CENTRO	67% a 100%	34% a 66%
	SUPERMERCADO CHINO SKAY	67% a 100%	34% a 66%
SUPERMERCADO DÍA	67% a 100%	34% a 66%	
Junín	VEA	67% a 100%	34% a 66%
	VEA CENCOSUD	67% a 100%	34% a 66%



Municipio	Establecimiento	Precio	Stock
Lincoln	AUTOSERVICIO LINCOLN	0% a 33%	0% a 33%
	LA ANÓNIMA	67% a 100%	34% a 66%
	SUPERMERCADO DÍA	67% a 100%	34% a 66%
	SUPERMERCADO LA PAZ COOPERATIVA DE TRABAJO LIMITADA	34% a 66%	34% a 66%
Lomas de Zamora	ARGENCHINO	34% a 66%	34% a 66%
	COTO	67% a 100%	67% a 100%
	DIA	67% a 100%	34% a 66%
	DISCO	67% a 100%	67% a 100%
	JUMBO	67% a 100%	67% a 100%
	LA ROMANA	67% a 100%	34% a 66%
Luján	VEA	67% a 100%	34% a 66%
	DESPENSA Y PANIFICADOS	0% a 33%	67% a 100%
	DIA % MAIPÚ	67% a 100%	34% a 66%
Maipú	LO DE JULITO	0% a 33%	67% a 100%
	MCDO EL VASQUITO S.A.	34% a 66%	34% a 66%
	SUPERMERCADO ZHENG JINRUI	34% a 66%	34% a 66%
	WENG XIAOLIN	0% a 33%	67% a 100%
Malvinas Argentinas	AMERICA AHORRO	67% a 100%	34% a 66%
	CARREFOUR EXPRESS	67% a 100%	34% a 66%
Mar Chiquita	LOS PRIMOS	67% a 100%	0% a 33%
	SAGITARIO	34% a 66%	34% a 66%
	SUPERMERCADO AIDA (SANTA CLARA DEL MAR)	67% a 100%	0% a 33%
	SUPERMERCADO DÍA %	67% a 100%	0% a 33%
Mar del Plata	TOLEDO	67% a 100%	0% a 33%
	CARREFOUR	67% a 100%	67% a 100%
	COOPERATIVA OBRERA	67% a 100%	67% a 100%
	DIA	67% a 100%	34% a 66%
	DISCO	67% a 100%	67% a 100%
	SOGNI	0% a 33%	0% a 33%
	SUPERMERCADO TOLEDO	67% a 100%	67% a 100%
	TOLEDO	67% a 100%	67% a 100%
	VEA	67% a 100%	67% a 100%
	VEA CENCOSUD	67% a 100%	67% a 100%
Mercedes	DIA	67% a 100%	34% a 66%
	LA ANONIMA	67% a 100%	67% a 100%
	SUPER MAX	67% a 100%	34% a 66%
	VEA	67% a 100%	67% a 100%
Merlo	CARREFOUR	67% a 100%	67% a 100%
	PEKO	34% a 66%	34% a 66%
	VEA	67% a 100%	34% a 66%
Miramar	TOLEDO	67% a 100%	34% a 66%
	VEA	67% a 100%	34% a 66%
Morón	COTO SUCURSAL MORÓN	67% a 100%	67% a 100%
Navarro	DESPENSA EL MAR	67% a 100%	67% a 100%
	AUTOSERVICIO ( PEQUEÑO)	34% a 66%	67% a 100%
	AUTOSERVICIO TOTO ( PEQUEÑO)	34% a 66%	67% a 100%
	SUPERMERCADO COOP. OBRERA	67% a 100%	67% a 100%
	SUPERMERCADO TOLEDO	67% a 100%	67% a 100%
Necochea	SUPERMERCADO TOLEDO	67% a 100%	67% a 100%
	SUPERMERCADO VEA	67% a 100%	67% a 100%



Municipio	Establecimiento	Precio	Stock
Olavarría	CARREFOUR MARKET	67% a 100%	34% a 66%
	COOPERATIVA OBRERA	67% a 100%	34% a 66%
	DÍA %MARKET	67% a 100%	34% a 66%
	SUPERMERCADO CHINO HOLA TIOS	67% a 100%	0% a 33%
	TRES ESTRELLAS	34% a 66%	34% a 66%
Pergamino	CARREFOUR	34% a 66%	67% a 100%
	LOS TRES REYES	34% a 66%	34% a 66%
	SUPERMERCADO DÍA	34% a 66%	34% a 66%
	SUPERMERCADOS VEA	67% a 100%	34% a 66%
Pigüé	COOPERATIVA LA ALIANZA	34% a 66%	34% a 66%
	COOPERATIVA OBRERA	67% a 100%	34% a 66%
Quilmes	AUTOSERVICIO DON SANTIAGO	34% a 66%	34% a 66%
	AUTOSERVICIO SUPER MITRE	34% a 66%	34% a 66%
	COTO	34% a 66%	34% a 66%
	DIA	67% a 100%	34% a 66%
Roque Perez	AUTOSERVICIO MARTÍN FIERRO	67% a 100%	67% a 100%
	CITY CENTER	67% a 100%	67% a 100%
	SUPER KEN	67% a 100%	67% a 100%
Saladillo	COOPERATIVA AGRÍCOLA DE SALADILLO	67% a 100%	34% a 66%
	CUTRALCO	67% a 100%	0% a 33%
	VEA	67% a 100%	34% a 66%
San Isidro	CARREFOUR EXPRESS	67% a 100%	34% a 66%
San Nicolás	CARREFOUR	67% a 100%	34% a 66%
	DIA	67% a 100%	34% a 66%
San Pedro	DÍA %	67% a 100%	34% a 66%
	MAXICONSUMO	67% a 100%	34% a 66%
	VEA	34% a 66%	34% a 66%
Tandil	CARREFOUR	0% a 33%	67% a 100%
	LAS 2 MARÍAS	67% a 100%	34% a 66%
Tres de Febrero	CARREFOUR EXPRESS	67% a 100%	34% a 66%
	ESTACION DE AHORRO	67% a 100%	67% a 100%
	VEA	67% a 100%	67% a 100%
Zárate	DIA	67% a 100%	34% a 66%
	EL MAS BARATO	34% a 66%	34% a 66%
	SUPERMERCADO ORIENTAL	34% a 66%	34% a 66%
La Plata	ALMACEN DON VICTOR	67% a 100%	67% a 100%
	CARREFOUR	34% a 66%	34% a 66%
	CARREFOUR MARKET	34% a 66%	34% a 66%
	COTO	34% a 66%	34% a 66%
	DISCO	67% a 100%	67% a 100%
	EL NENE	0% a 33%	34% a 66%
	HIPERMERCADO CARREFOUR	67% a 100%	67% a 100%
	SÚPER FAMILIA	67% a 100%	34% a 66%
	ULTRA 44. SUPERMERCADO DE	34% a 66%	34% a 66%
VEA	67% a 100%	34% a 66%	
Monte hermoso	WALMART	67% a 100%	67% a 100%
	COOP.OBRERA	67% a 100%	67% a 100%



### g.1.- Metodología

El presente informe es producto del relevamiento del estado de situación en cuanto a precios y stock de una selección de 90 productos, en los comercios de distintos municipios de la provincia de Buenos Aires. Dichos comercios se seleccionaron de forma aleatoria, de acuerdo al tamaño del mismo.

La selección de alimentos relevados se estableció en función de las características nutricionales que satisfacen las necesidades calóricas básicas de consumo de los individuos, y que por su rango de precio son demandados por un sector específico de la población, y representan un mayor impacto presupuestario.

Vale aclarar que el término “nivel de cumplimiento” en stock o precio refiere al porcentaje de productos que cumplen con cada aspecto respecto del total, para cada comercio. Es decir, si un comercio se encuentra en el segmento “33% a 75%” en el cumplimiento de precios (o stock), significa que, de los 90 productos relevados, entre el 33% y 75% de los mismos respetan el precio (o stock) acordado.

### g.2.- Listado de productos relevados por la Defensoría del Pueblo de la Provincia de Buenos Aires

Producto	Precio máximo
Cacao en Polvo Instantáneo Nesquik 800 Gr	340,74
Cereales Chocolate Nesquik 230 Gr	206,22
Leche en Polvo Instantánea Soluble Modificada Softpack Svelty 400 Gr	277,48
Leche en Polvo Infantil Nestle Nido Fortigrow 400 Gr	271,88
Leche en Polvo Nutrición Balanceada La Lechera 400 Gr	244,28
Puré de Papas Textura más Cremosa Maggi 125 Gr	92,51
Polvo para Hornear Royal 100 Gr	93,13
Leche Ultra Descremada 1% La Serenisima 1 Lt	81,22
Leche Ultra Parcialmente Descremada 2% La Serenisima 1 Lt	81,27
Galletitas Chocolate con Relleno de Limón Melba 120 Gr	54,03



Galletitas Clásicas Cerealitas 200 Gr	81,64
Galletitas Clásicas Express 108 Gr	33,07
Galletitas Clásicas Express Pack 3 Un 324 Gr	103,75
Galletitas Sabor Chocolate Chocolinas 250 Gr	95,61
Jugo en Polvo Naranja Clight 20 Un 9.5 Gr	27,9
Jugo En Polvo Naranja Verao 10gr	8,35
Jugo en Polvo Naranja Tang 18 Gr	26,1
Flan Vainilla Royal 60gr	35,15
Toallitas Femeninas Siempre Libre Ultrafinas 8 Un	98,46
Toalla Femenina Fit con Alas Siempre Libre 8 Un	119,13
Toalla Femenina Fit con Alas Siempre Libre 16 Un	207,34
Protector Diario Protección S/P Carefree 20un	147,35
Protectores Diarios Compact sin Perfume Carefree 20 Un	108,61
Toallas Higiénicas p/Menstruantes Especial Uf Siempre Libre 8un	109,4
Barra de Cereales Tradicional Cereal Mix 6 Un 138 Gr	234,65
Bastones de Merluza Rebozados Granja del Sol 300 Gr	301,05
Aceite Girasol Cocinero 1,5lt	228,45
Aceite Girasol Cocinero 3lt	456,8
Aceite Girasol Ideal Girasol 1,5lt	211,2
Aceite Girasol Ideal Girasol 900ml	132,25
Bocaditos Rebozados de Pollo Granja del Sol 400 Gr	311,2
Milanesas de Soja Lucchetti 4 Un 290 Gr	162,37
Supremas de Pollo con Jamón y Queso Granja Del Sol 400 Gr	429,6
Acelga Congelada Granja Del Sol 500 Gr	240,18
Espinaca Congelada Granja del Sol 400 Gr	259,57
Brócoli Congelado Granja Del Sol 400 Gr	274,93
Fideos Spaghetti Terrabusi 500gr	59,85
Fideos Municiones Terrabusi 500 Gr	48,52
Fideos Tallarin Don Vicente 500 Gr	125,29
Fideos Cinta Caserito Don Vicente 500 Gr	125,33
Fideos Spaghetti Lucchetti 500 Gr	62,79
Fideos Tallarin Lucchetti 500 Gr	62,36
Vitina Lucchetti 540 Gr	169,28
Polvo Bizcochuelo Vainilla Exquisita 540 Gr	151,92
Polvo Bizcochuelo Chocolate Exquisita 540 gr	175,46
Pan Rallado Preferido 500 Gr	90,39
Pan Rallado Preferido 1 Kg	162,59
Pan Rallado Lucchetti 500gr	81,4



Rebozador Horno Preferido 500 Gr	129,75
Arroz Gallo Oro 1 Kg	152,51
Arroz Integral Gallo 1 Kg	173,61
Harina 000 con Vitamina B6 y B12 Blancaflor 1 Kg	48,13
Harina de Trigo 0000 Fortificada Blancaflor 1 Kg	74,11
Yerba Mate Compuesta Elaborada Con Palo Chamigo 1kg	299,2
Harina De Trigo 4/0 Morixe 1kg	70,55
Yerba Suave Nobleza Gaucha Suave 1 Kg	349,96
Harina Leudante Blancaflor 1 Kg	81,71
Jugo de Limón Minerva 500 MI	173,91
Mate Cocido Saquitos Nobleza Gaucha 25un	72,45
Tapas de empanadas Criolla Favorita 12un	88
Tapas De Empanadas Hojaldre Favorita 12un	80,7
Ravioles de Relleno de Espinaca y Mozzarella Matarazzo 500 Gr	145,08
Café Instantáneo Selección Arlistan 170 Gr	363,48
Café Selección Arlistan 100 Gr	276,03
Café Instantáneo Tradición Nescafe 150gr	333,9
Sal Fina en Paquete Celusal 500 Gr	53,54
Salchichas Paladini 6 Un	127,99
Manteca Sancor 100gr	90,65
Manteca Ilolay 200gr	145,35
Queso Reggianito Corazón de Horma Sancor 230 Gr	395,85
Queso Rallado Reggianito Sancor 190gr	266,3
Queso Rallado La Paulina 150gr	214,35
Queso Pategrás Corazón de Horma Sancor 240 Gr	375,54
Crema De Leche Sancor 200gr	104,75
Leche Larga Vida Descremada Sancor 1000cc	82,1
Leche Larga Vida Entera Sancor 1000cc	82,1
Vinagre de Alcohol Menoyo 500 Cc	51,77
Vinagre De Manzana Alcazar 1000cc	99,65
Lavandina Tradicional Concentrada Ayudín 1lt	52,7
Alcohol Etilico Bialcohol 1 Lt	222,18
Papel Higiénico Hoja Simple 50 Mts Higienol 4un	129,5
Rollo De Cocina 60 Paños Elite 3un	135,1
Agua Mineral sin Gas Villavicencio 2 Lt	93,81
Salchichas Swift 6 Un 225 Gr	111,9
Hamburguesas de Carne Vacuna Clásicas Swift 4 Un	292,83
Té Común La Morenita 50un	85,4



Provincia de Buenos Aires

**Defensoría**



Té Común Taraguí 25un	53,5
Azúcar Arcor 1 Kg	63,72
Mermelada Durazno Arcor 454gr	121,7
Puré de Tomate Tetrabrik Arcor 520 Gr	58,52