

RELEVAMIENTO *MOROSIDAD Y MATRÍCULA*

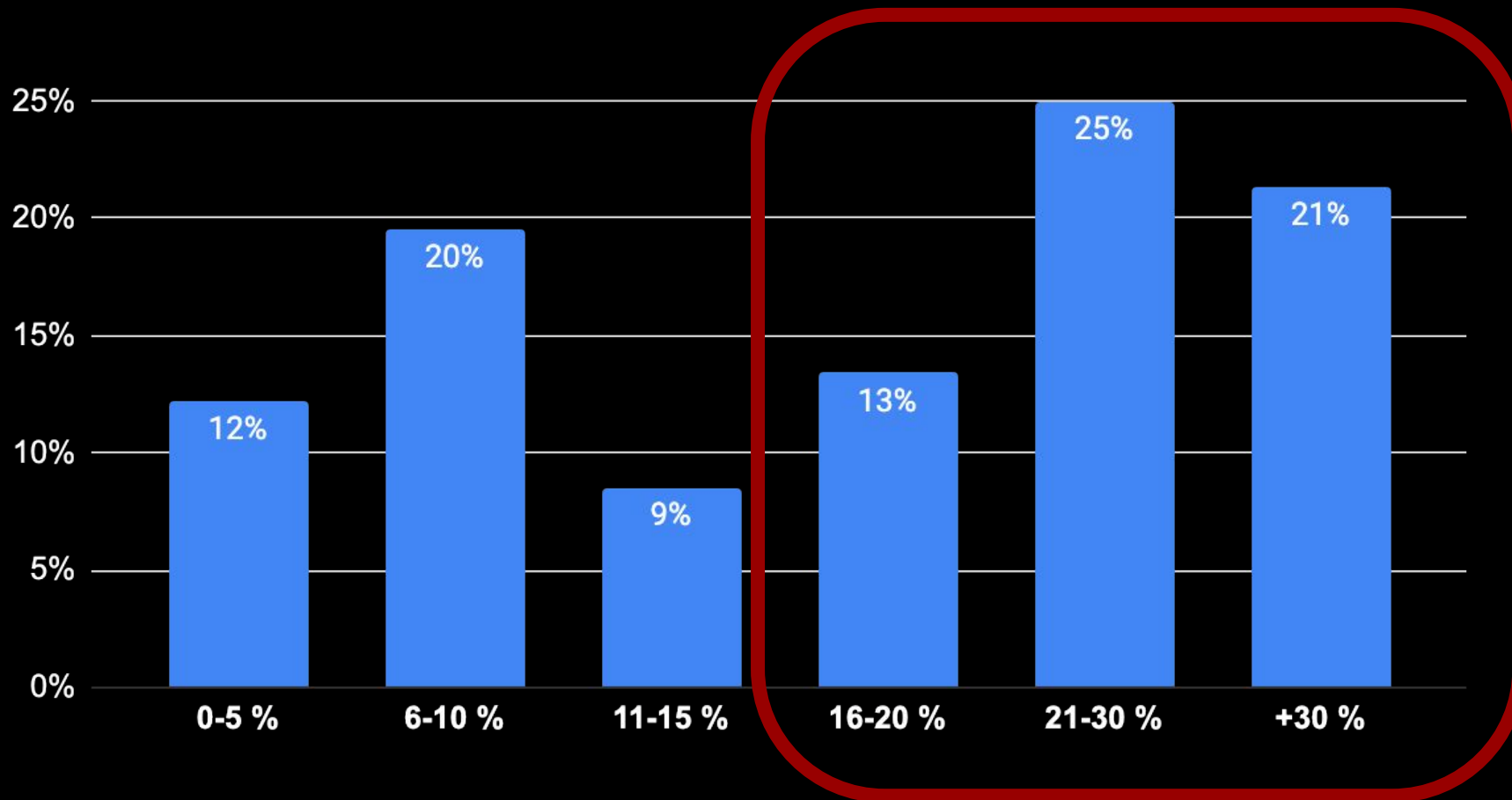
Octubre 2022
Muestreo: +250 Instituciones Educativas
Todos los Niveles Educativos



INFORMACIÓN GENERAL

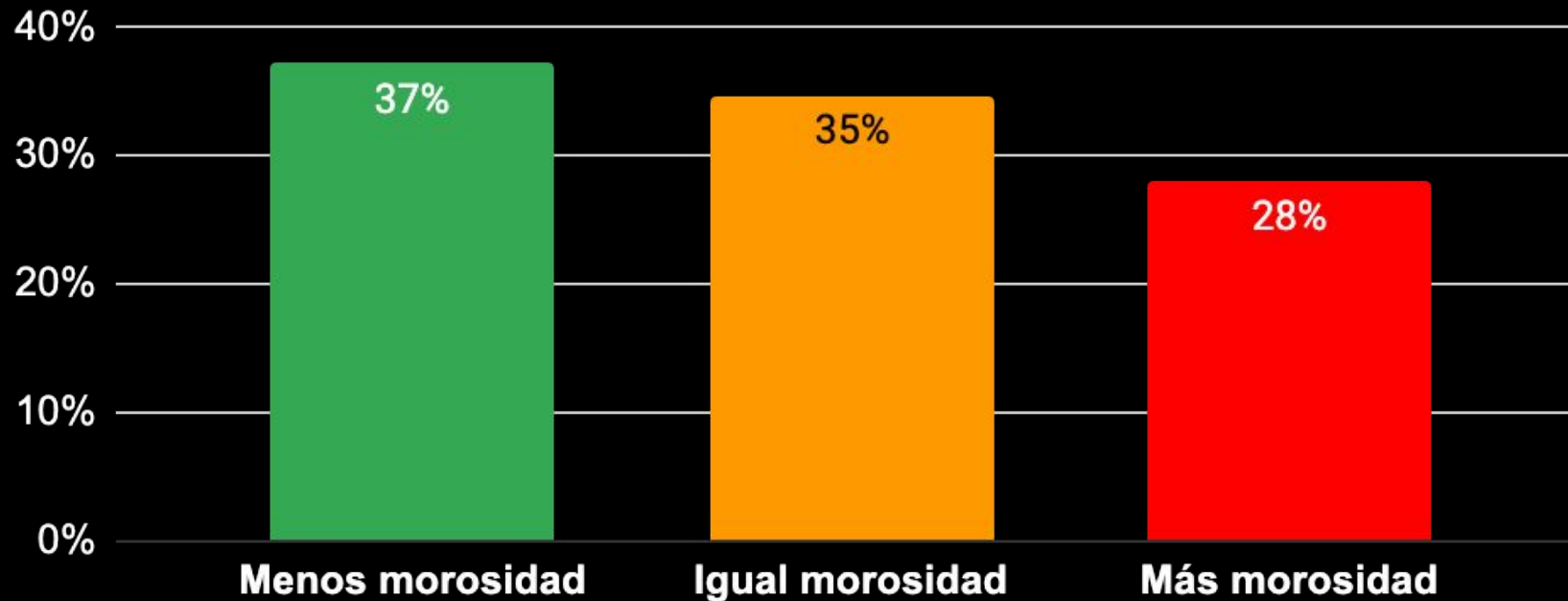


Promedio de Morosidad



La franja de morosidad que cabe entre el 16% al +30% representa al 60% de las Escuelas

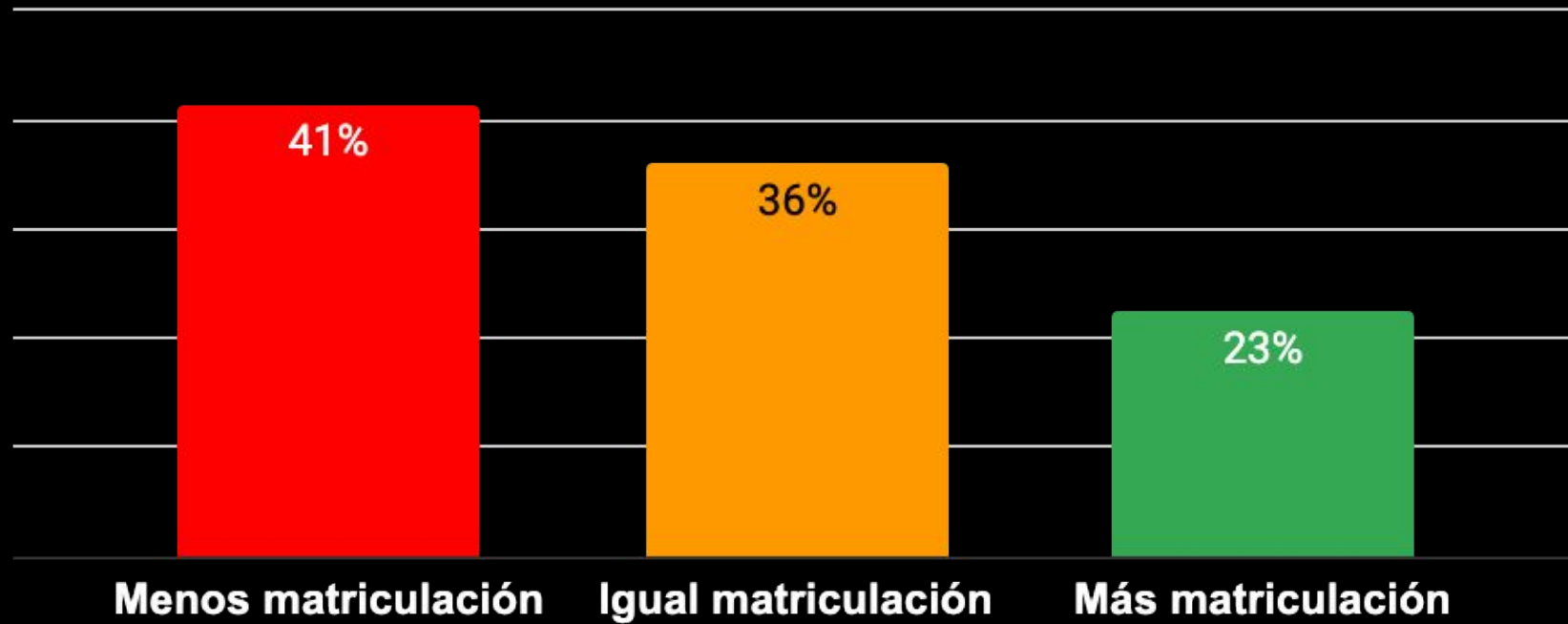
Morosidad: 2021 vs. 2022



Los índices de morosidad, en comparación a años anteriores, bajaron principalmente por dos motivos:

- 1- La pandemia (2020/1) derivó a la morosidad más alta registrada de todos los tiempos
- 2- Las tasas de interés por mora (tasa al descubierto del Banco Prov.) ha incrementado

Matrícula: 2021 vs. 2022

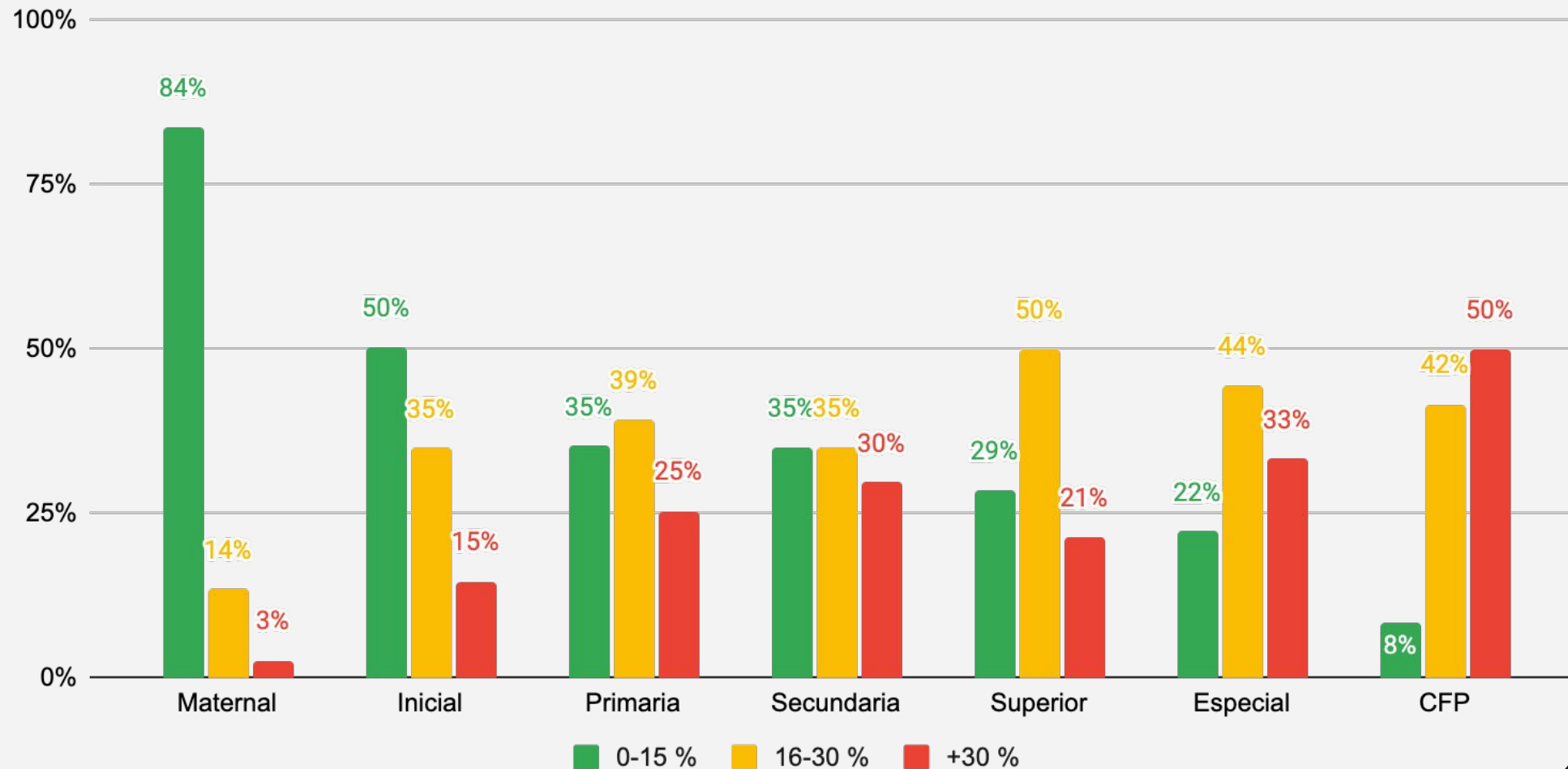


Sin embargo, la baja en los índices de matriculación de estudiantes se notó poderosamente con un 41%. **Esta recae en la mayor preocupación de AIEPBA.**

INFORMACIÓN POR NIVEL EDUCATIVO

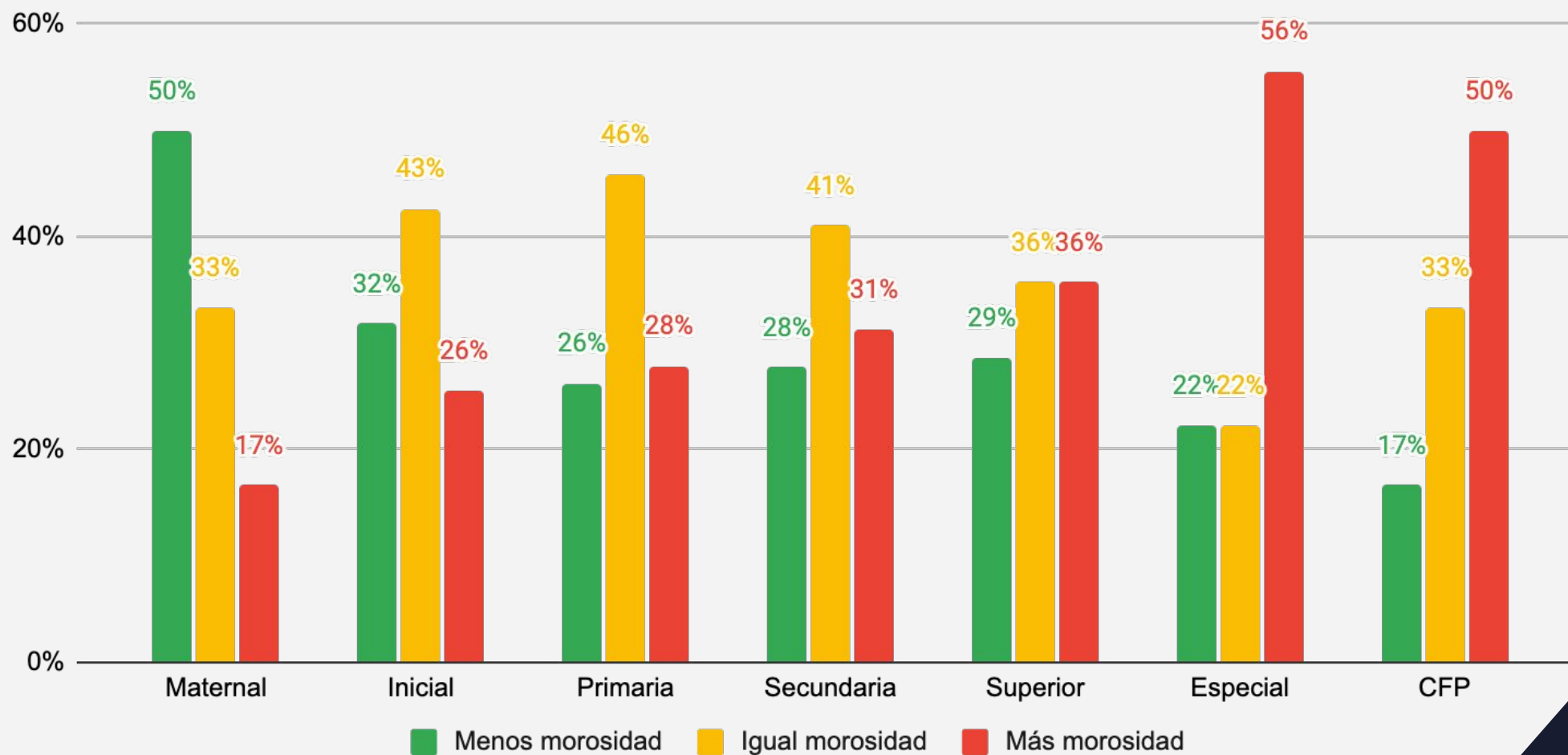
AIEPBA
ASOCIACIÓN DE INSTITUTOS DE ENSEÑANZA PRIVADA
DE LA PROVINCIA DE BUENOS AIRES

Morosidad Promedio

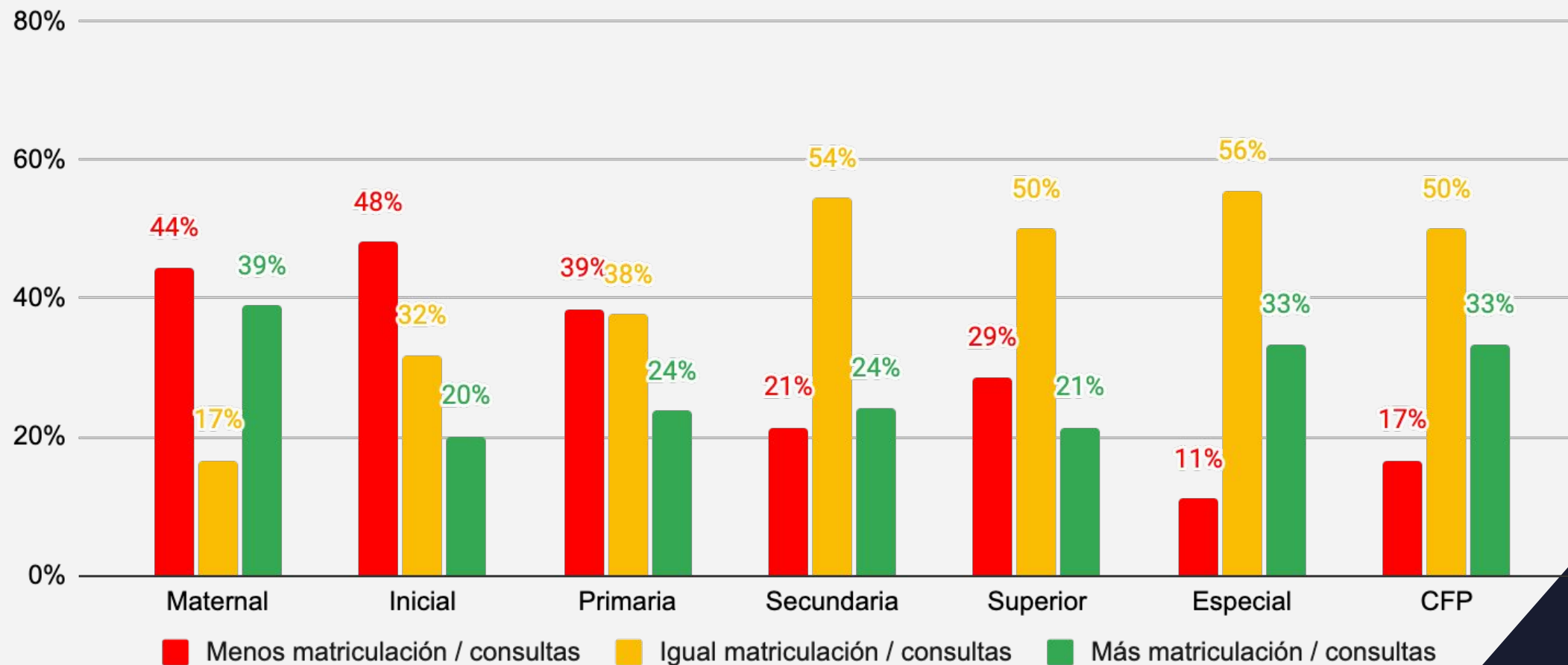


Los Niveles Educativos superiores reflejan una morosidad media/alta en relación al resto

Morosidad: 2021 vs. 2022



Matrícula: 2021 vs. 2022



Aunque cae notablemente el porcentaje de matriculación en los Niveles Educativos iniciales
 Repetimos que este tema es de nuestra mayor inquietud



^ I E P B ^