

Datos públicos

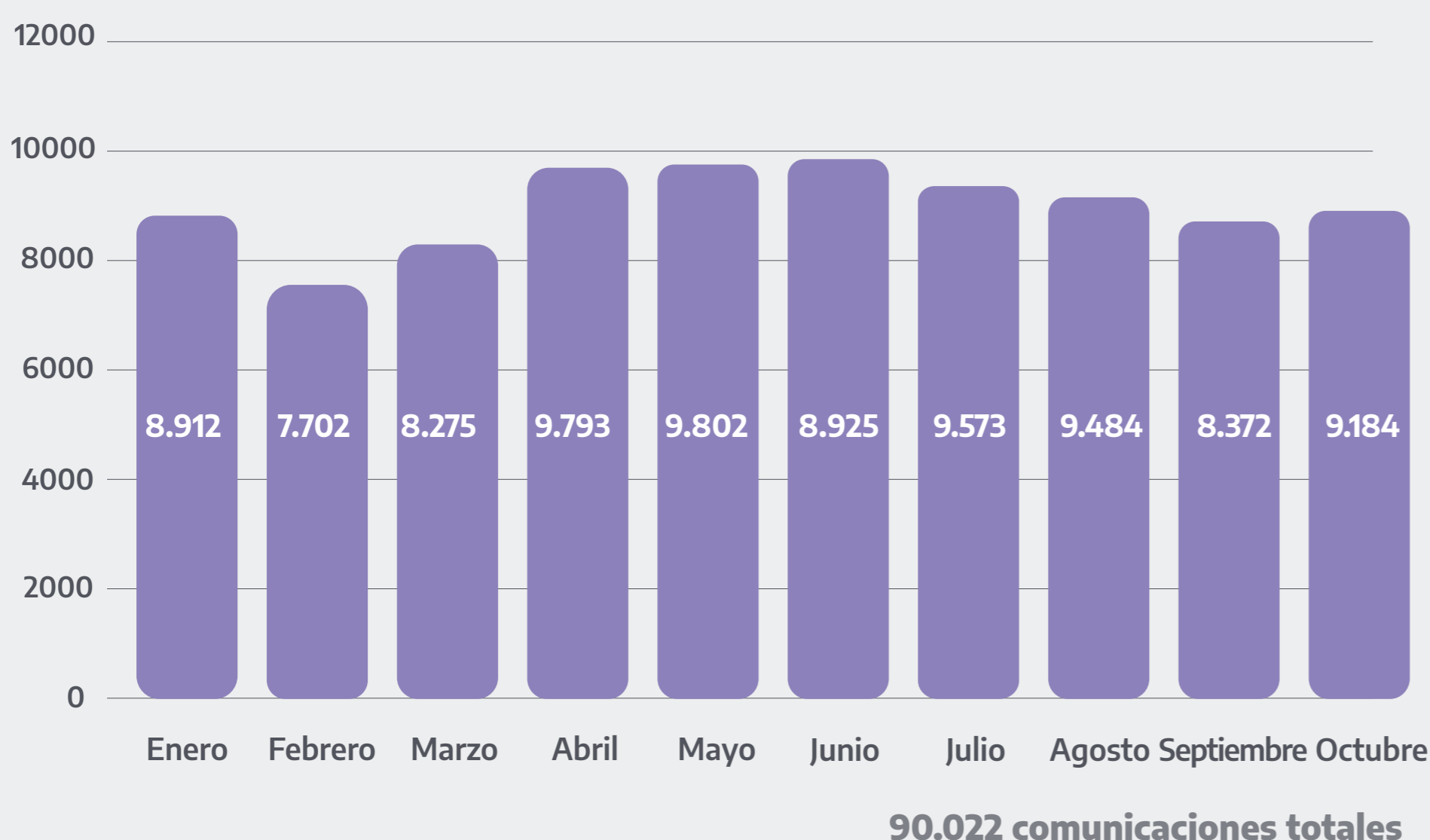
Línea 144



Cantidad de comunicaciones por violencias de género recibidas 2020

Datos enero -octubre 2020.

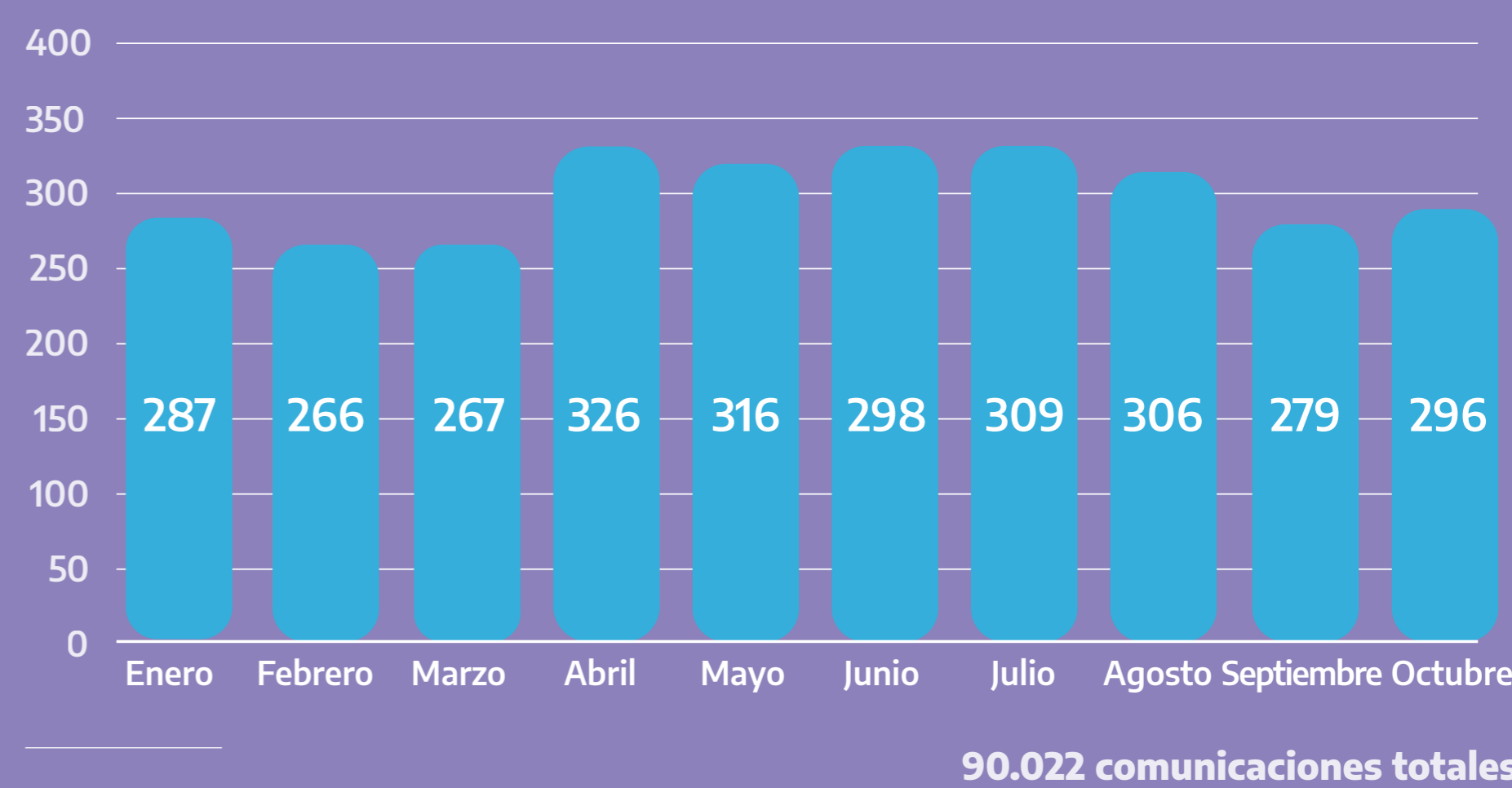
Entre enero y octubre de 2020, se recibieron **90.022** comunicaciones a las tres sedes de la Línea 144.



Fuente: Línea 144, tres sedes. Elaboración propia de la Dirección Técnica de Registros y Bases de Datos. MMGYD.
Nota: Totales de julio ajustados a partir de revisión de comunicaciones al WhatsApp de sede Nación.

Promedio diario de comunicaciones por violencias de género a la Línea 144.

Datos enero -octubre 2020.



Fuente: Línea 144, tres sedes. Elaboración propia de la Dirección Técnica de Registros y Bases de Datos. MMGYD.
Nota: Promedios de julio ajustados a partir de revisión de comunicaciones al WhatsApp de sede Nación.

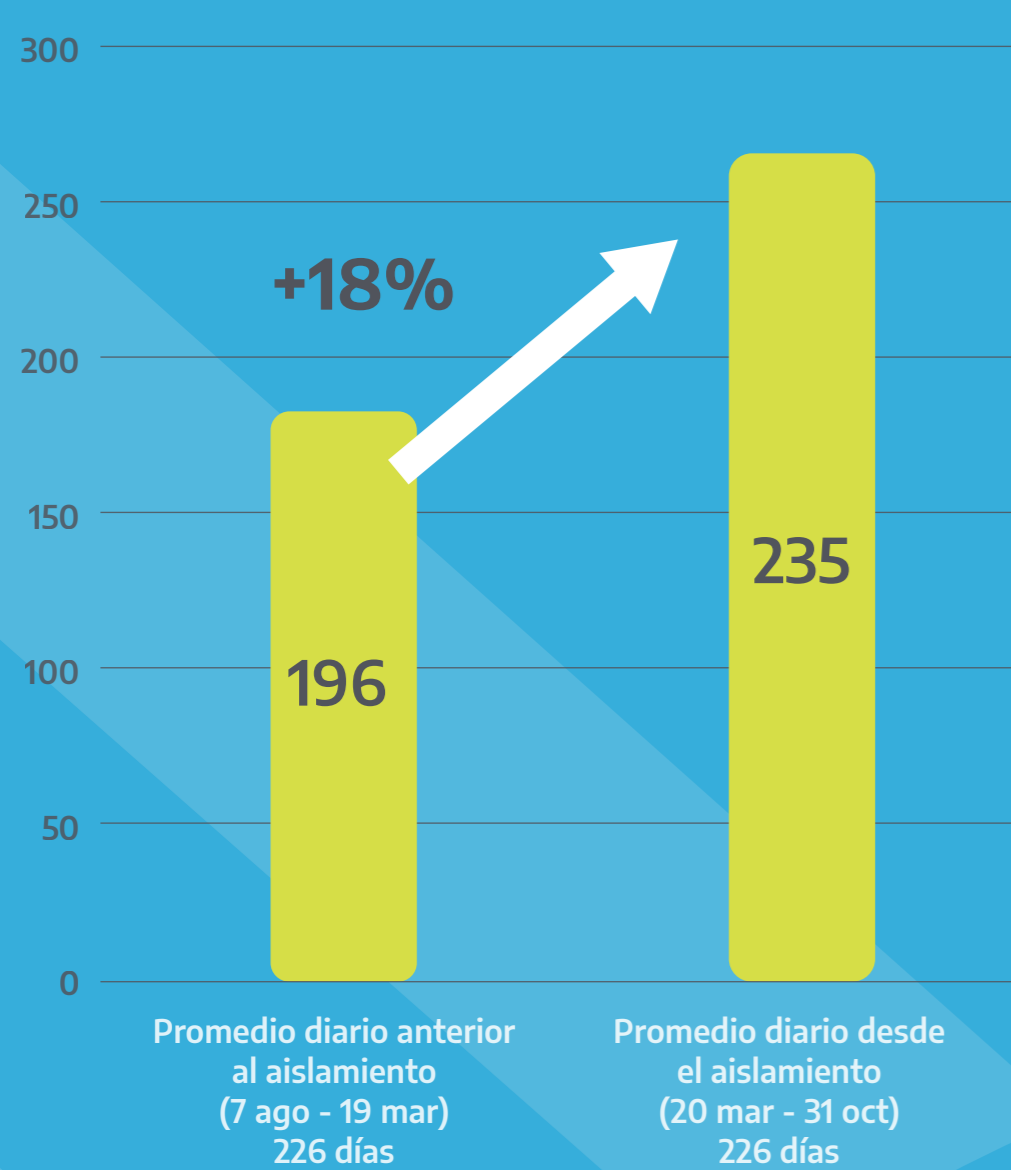
Comunicaciones vinculadas a violencias de género durante el ASPO.

Datos del 20 de marzo al 31 de octubre

74.191
Comunicaciones totales

Comparativa de promedios diarios de comunicaciones por violencias de género con anterioridad y posterioridad a la sanción del ASPO (226 días).

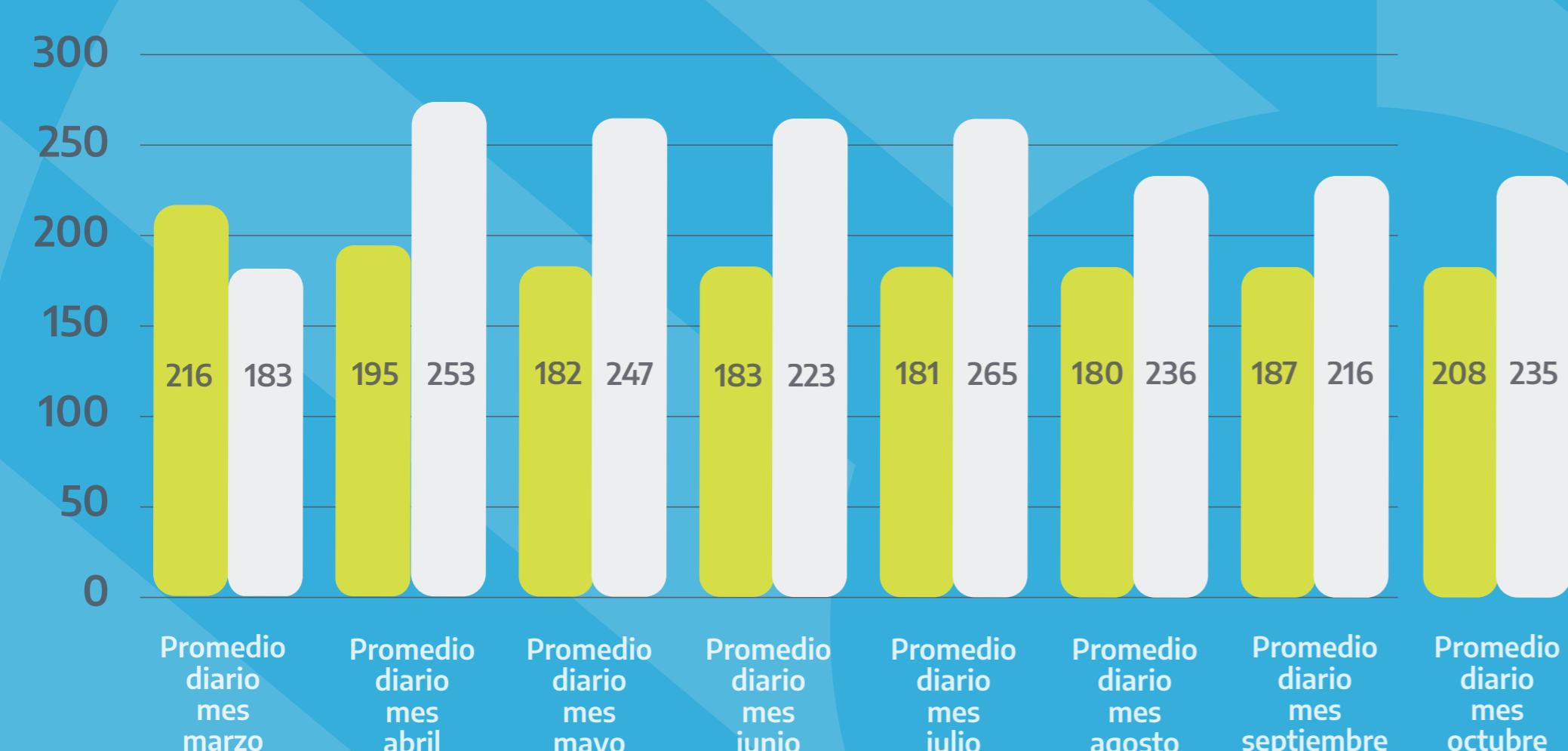
Datos del 7 de agosto de 2019 al 19 de marzo de 2020 y del 20 de marzo al 31 de octubre de 2020



El promedio diario de comunicaciones desde el comienzo del ASPO muestra un aumento del 18% respecto al mismo lapso de tiempo (226 días) anterior a las medidas de distanciamiento.

Fuente: Línea 144, sede Nación. Elaboración propia de la Dirección Técnica de Registros y Bases de Datos. MMGYD.
Nota: Promedios de julio 2020 ajustados a partir de revisión de comunicaciones al WhatsApp de sede Nación.

Promedios diarios de comunicaciones por violencias de género recibidas. Comparación períodos 2019 y 2020.



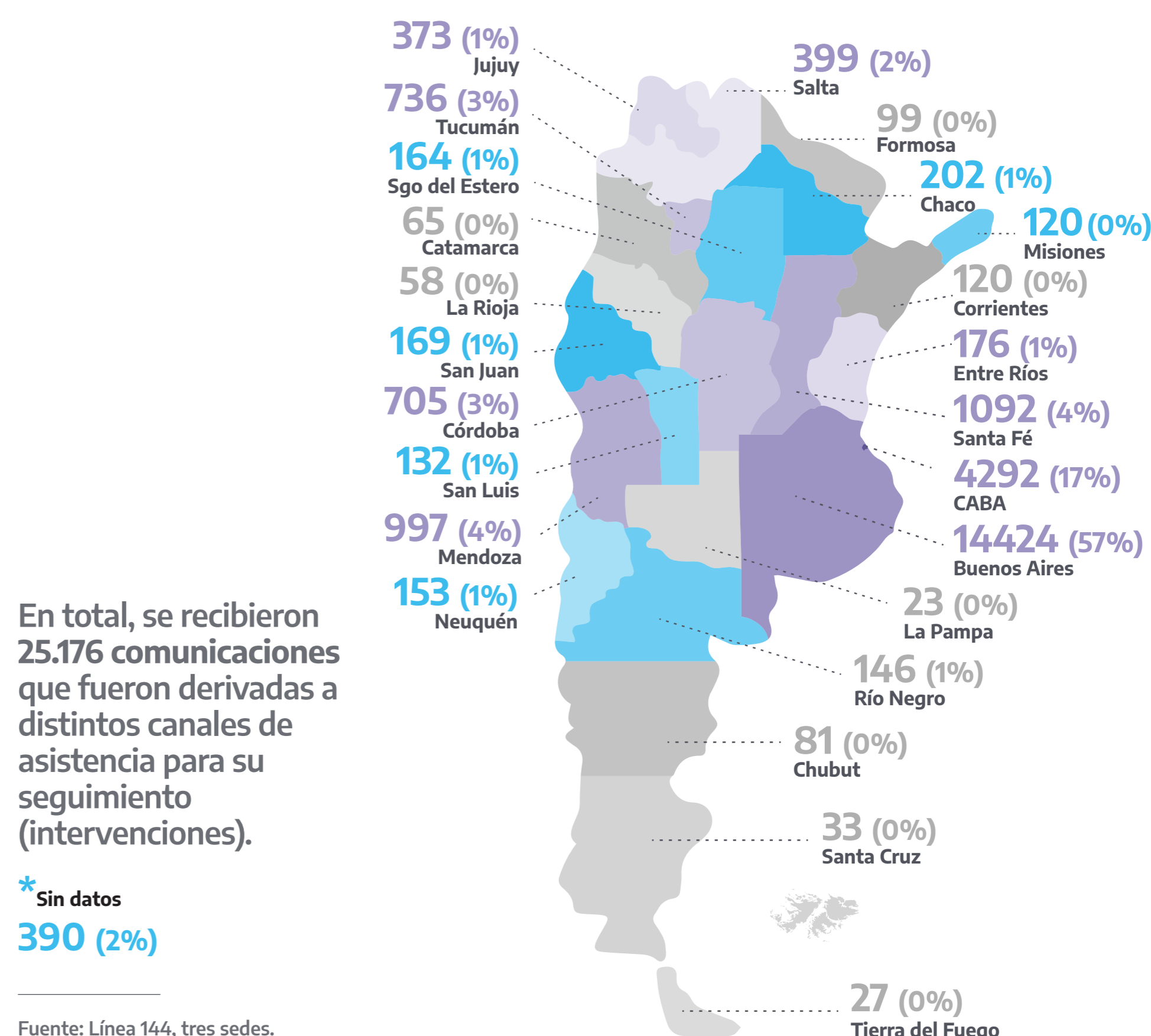
Cálculo mensual, comparación períodos 2019 y 2020.

En marzo 2020 se recibieron **1124** comunicaciones menos por violencias de género que durante el mismo mes de 2019 (-19%). En abril de 2020, ya bajo los efectos del ASPO, se recibieron un total de **1.735** comunicaciones más (+23%). Ente mayo y octubre, la tendencia se mantuvo: en mayo de 2020 se recibieron **2.011** comunicaciones más que en mayo de 2019 (+26%), en junio el aumento fue de **1.213** comunicaciones (+18%), en julio de **1.762** (+24%), en agosto de **1.720** (+23%), en septiembre de **866** (+13%) y en octubre **843** (+12%). Es importante destacar que desde la vigencia del ASPO, la Línea 144 de Nación incorporó nuevos canales de atención (mail y WhatsApp).

Fuente: Línea 144, sede Nación. Elaboración propia de la Dirección Técnica de Registros y Bases de Datos. MMGYD.
Nota: Promedios de julio 2020 ajustados a partir de revisión de comunicaciones al WhatsApp de sede Nación.

Intervenciones por violencias de género, según provincia de residencia de la persona en situación de violencias.

Datos enero -octubre 2020.



En total, se recibieron **25.176** comunicaciones que fueron derivadas a distintos canales de asistencia para su seguimiento (intervenciones).

Fuente: Línea 144, tres sedes. Elaboración propia de la Dirección Técnica de Registros y Bases de Datos. MMGYD.

Intervenciones según las circunstancias de las violencias que motivaron la comunicación con la Línea 144.

El **89%** corresponde a la modalidad **violencia doméstica**. En relación con los tipos de violencia registrados, casi la **totalidad** de las personas refirió el ejercicio de **violencia psicológica** por parte de su agresor. En segundo lugar, un **67%** afirmó una situación de **violencia física** y, en tercer lugar, un **37%** afirmó haber estado en situación de **violencia económica**. El **13%** manifestó hechos de **violencia sexual**. En el **14%** de los casos se utilizó un arma de fuego o punzocortante.

Datos de la persona en situación de violencia: El **98%** de las personas que se comunicaron son mujeres. El **63%** tienen entre **15 y 44 años**. **574 (2%)** se encontraban embarazadas y **652 (3%)** tenían algún tipo de discapacidad.

Persona agresora: El **90%** son varones. En el **44%** de los casos, quien comete las agresiones es una **ex pareja** y casi en la misma proporción quien agrede es la **pareja actual (40%)**.

Datos sobre denuncias o comunicaciones previas: **2.433** personas en situación de violencias tenían medidas de protección vigentes.

Fuente: Línea 144, tres sedes. Elaboración propia de la Dirección Técnica de Registros y Bases de Datos. MMGYD.